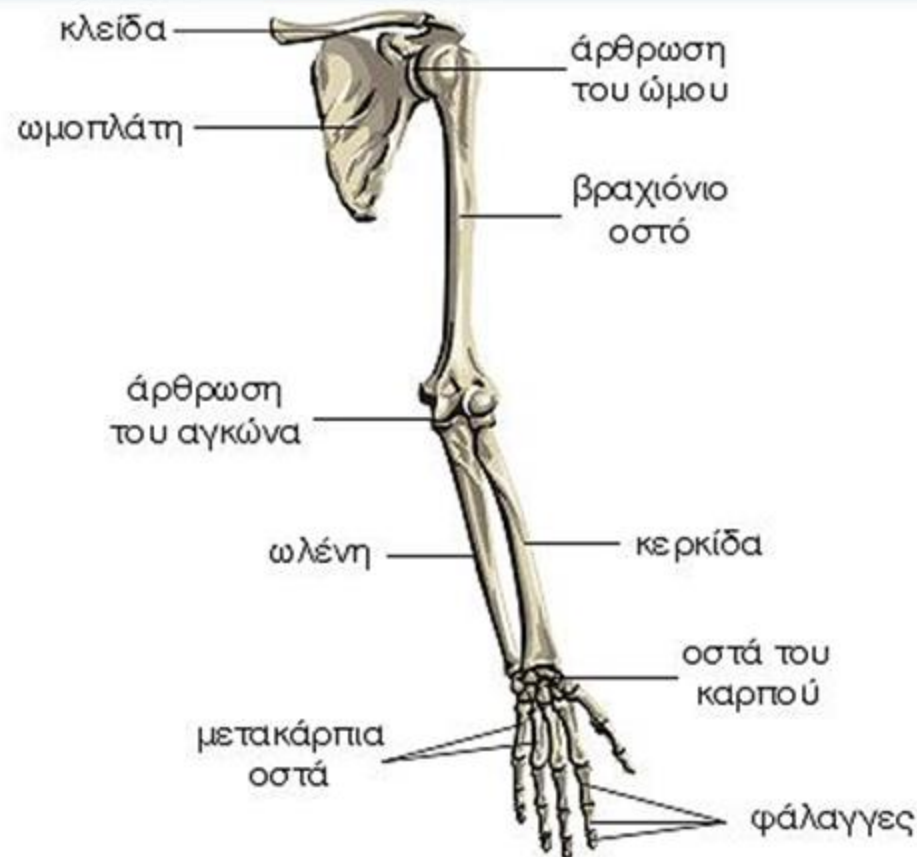


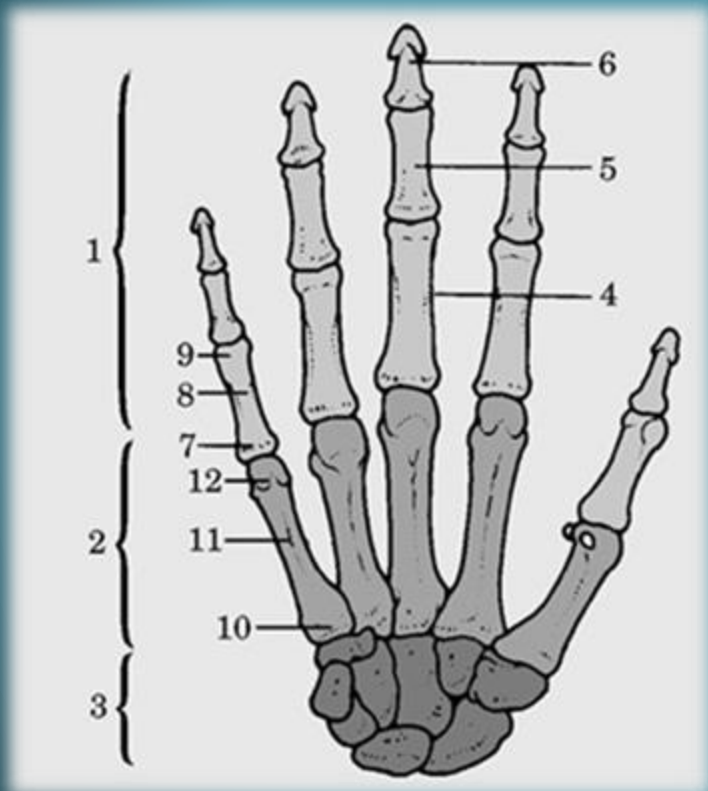
Ακτινοανατομική Ι – Άνω άκρο

Άνω άκρο

Βασική Ανατομία

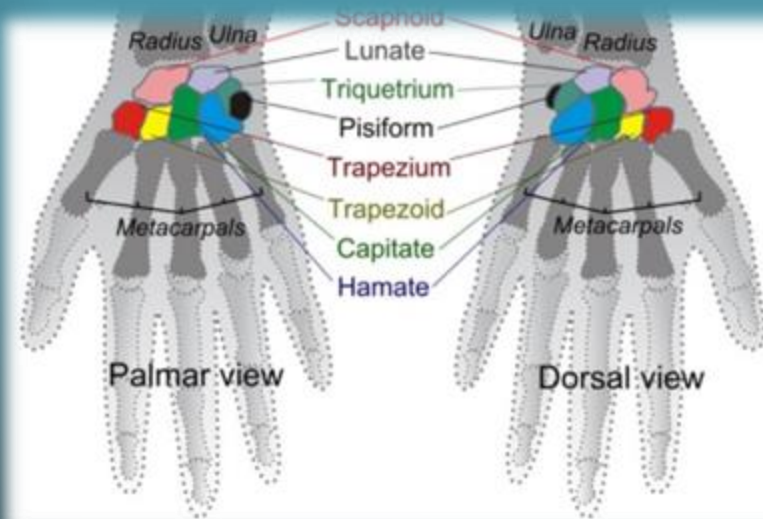
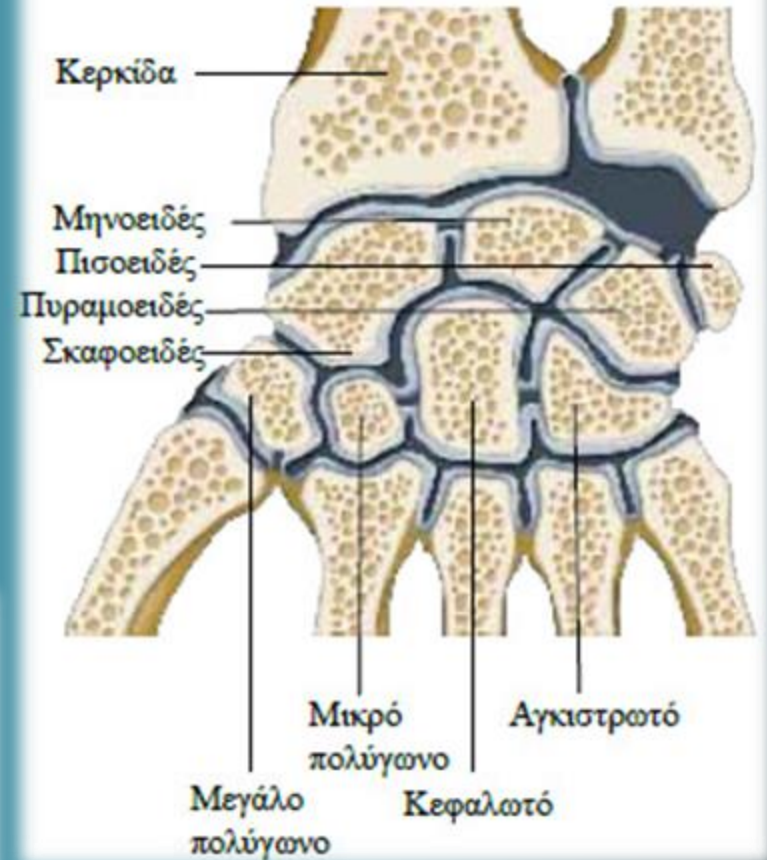
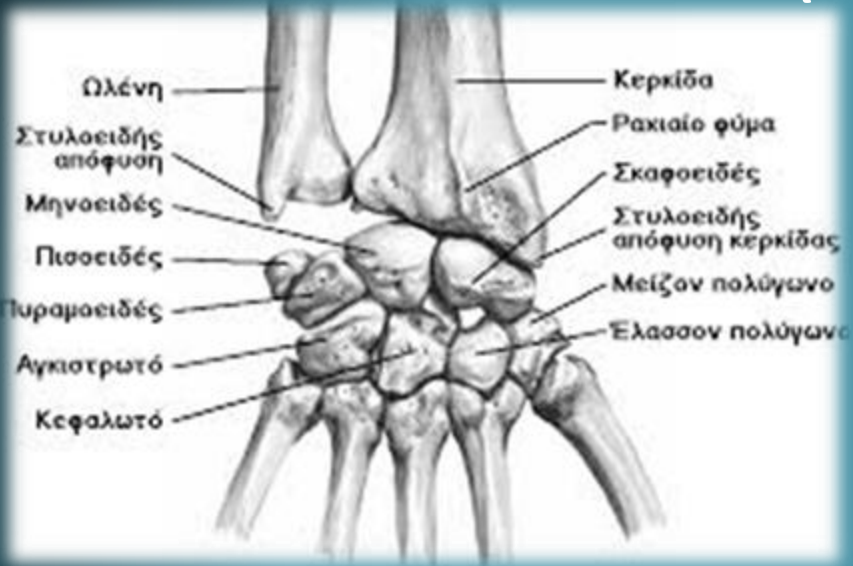


Άκρο χέρι



- 1 → Φάλαγγες δακτύλων
- 2 → Μετακάρπια οστά
- 3 → Οστά του καρπού
- 4 → 3^η εγγύς-κεντρική φάλαγγα
- 5 → 3^η μέση-περιφερική φάλαγγα
- 6 → 3^η άπω-ονυχοφόρος φάλαγγα
- 7 → Βάση 5^{ης} φάλαγγας
- 8 → Σώμα 5^{ης} κεντρικής φάλαγγας
- 9 → Κεφαλή 5^{ης} κεντρικής φάλαγγας
- 10 → Βάση 5^{ου} μετακαρπίου
- 11 → Σώμα 5^{ου} μετακαρπίου
- 12 → Κεφαλή 5^{ου} μετακαρπίου

Καρπός- Πηγεοκαρπική άρθρωση (ΠΧΚ)



α/α άκρου χειρός



α/α άκρου χειρός



2^η μέση
φάλαγγα

2^η εγγύς
φάλαγγα

Σησαμοειδές οστό

Σκαφοειδές

Στυλοειδής απόφυση
κερκίδας

5^η
ονυχοφόρος
φάλαγγα

3^η
μετακαρπιοφαλαγγική
άρθρωση

Κεφαλή 5^{ου}
μετακαρπίου

Βάση 5^{ου}
μετακαρπίου

Στυλοειδής
απόφυση
ωλένης

α/α ΠΧΚ



ΠΧΚ

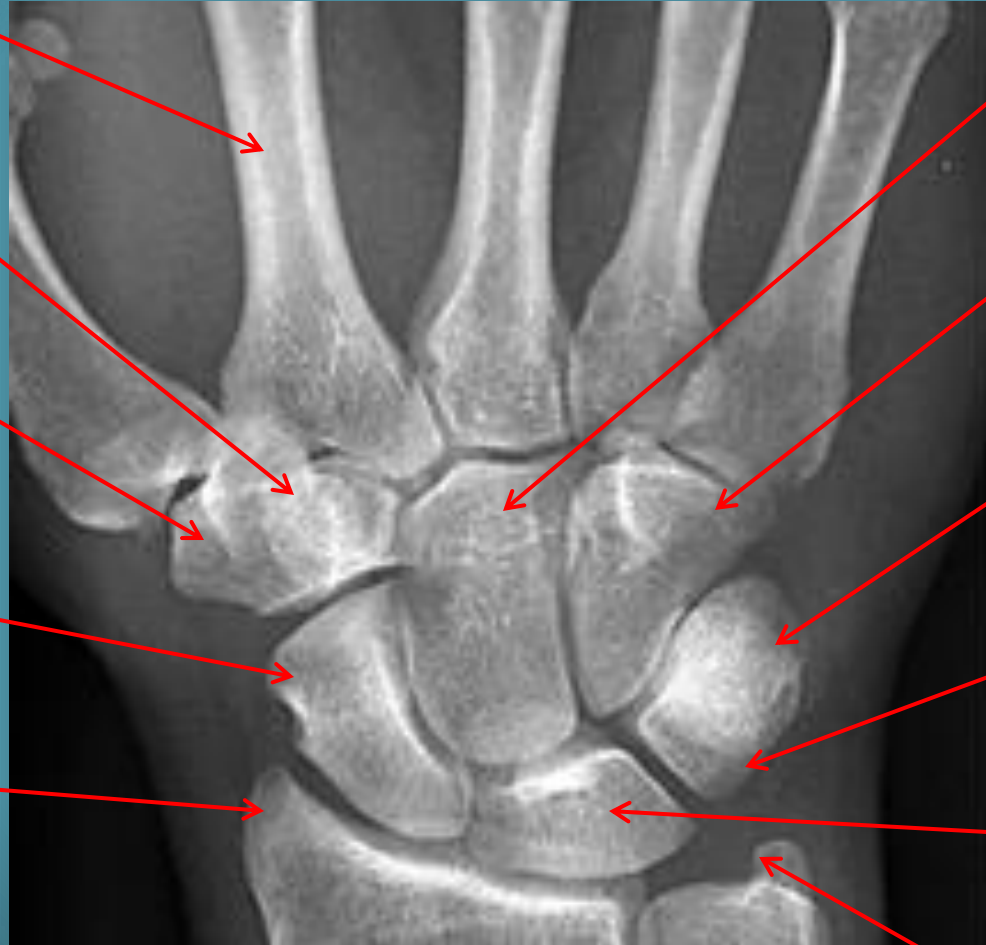
Σώμα 2^{ου}
ματακαρπίου

Έλασσον
πολύγωνο

Μείζων
πολύγωνο

Σκαφοειδές

Στυλοειδής
απόφυση της
κερκίδας



Κεφαλωτό

Αγκιστρωτό

Πισοειδές

Πυραμοειδές

Μηνοειδές

Στυλοειδής
απόφυση
ωλένης

Πλάγια ακτινογραφία καρπού-ΠΧΚ

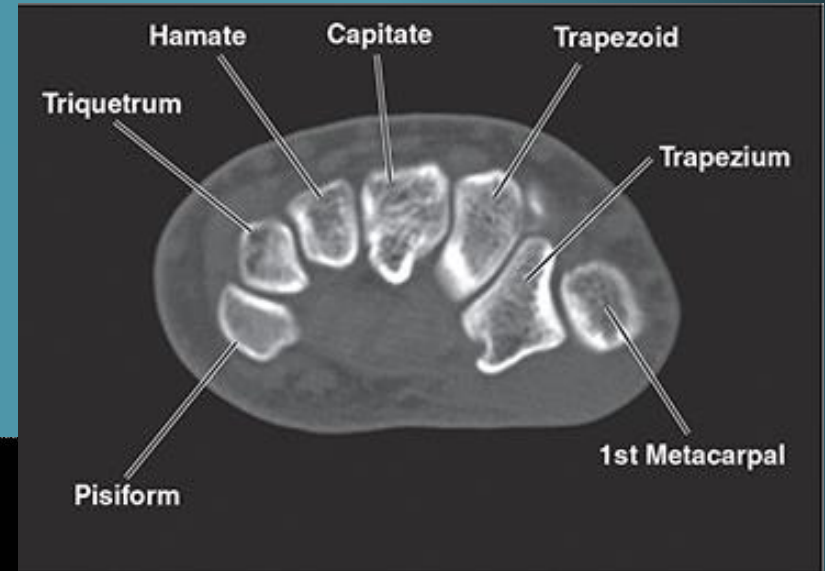
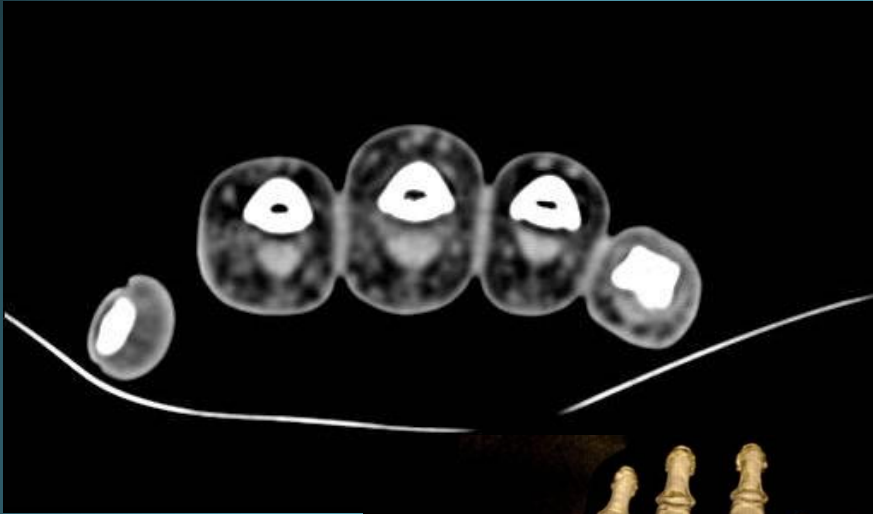


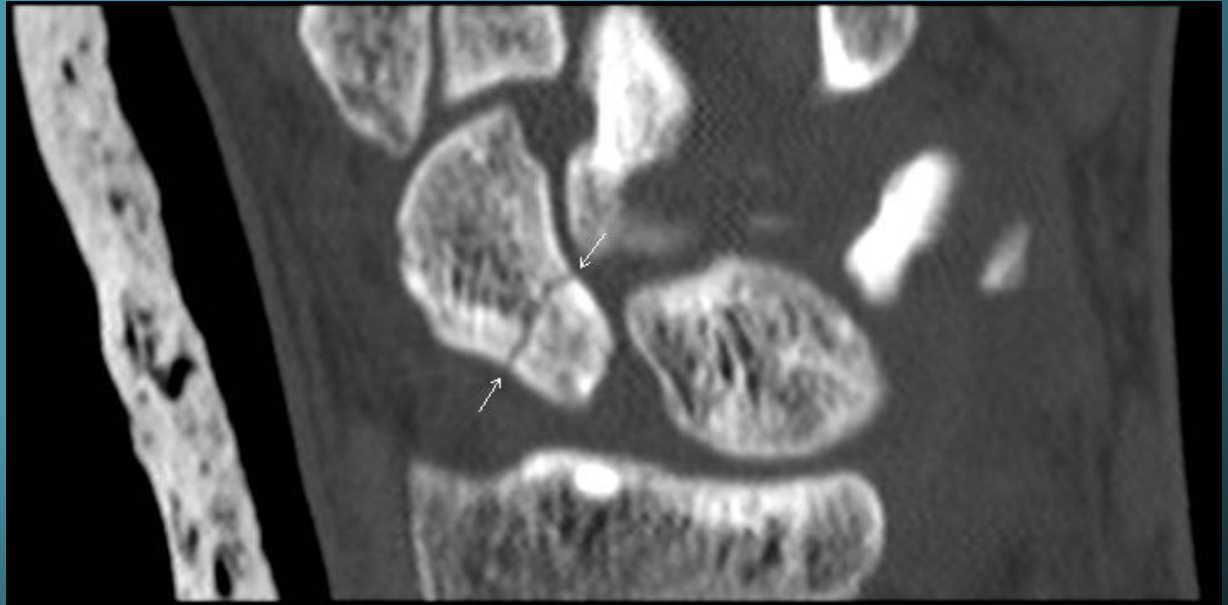
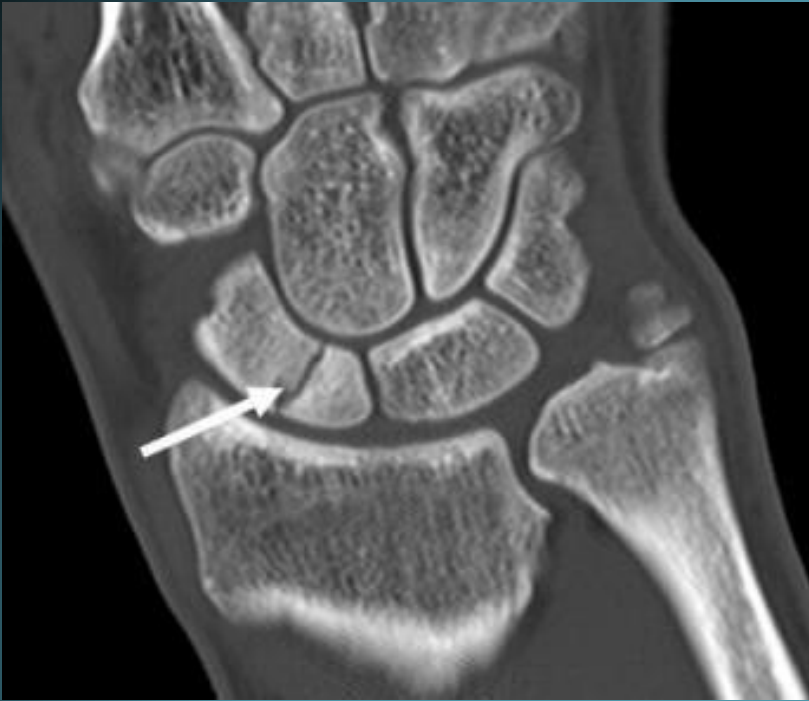
Source: Schwartz DT: *Emergency Radiology: Case Studies*:
<http://www.accessemergencymedicine.com>

Σκαφομνηοειδής γωνία

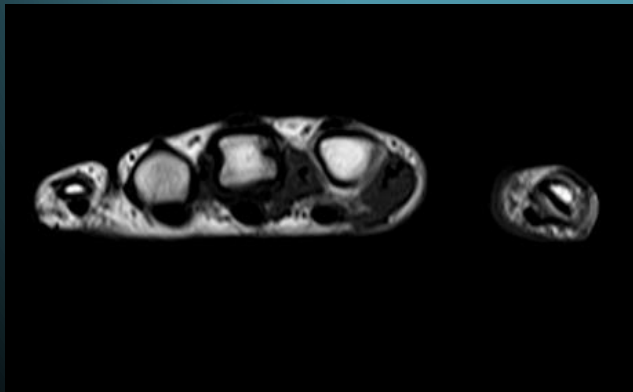


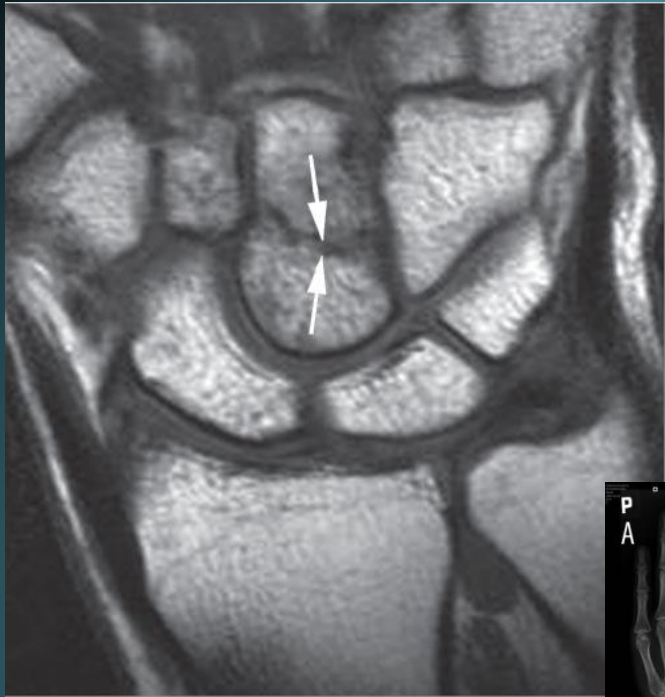
CT άκρου χειρός και ΠΧΚ





MRI άκρου χειρός/ΠΧΚ





Κάταγμα κεφαλτού



Αιμαγγείωμα μαλακών μορίων



Αρθρίτιδα

Άρθρωση του αγκώνα





Σε έκταση: πρόσθια άποψη

Σε έκταση: οπίσθια άποψη



Σε έκταση: έξω άποψη

Σε έκταση: έσω άποψη



Σε κάμψη 90°: έξω άποψη

Σε κάμψη 90°: έσω άποψη

α/α αγκώνος



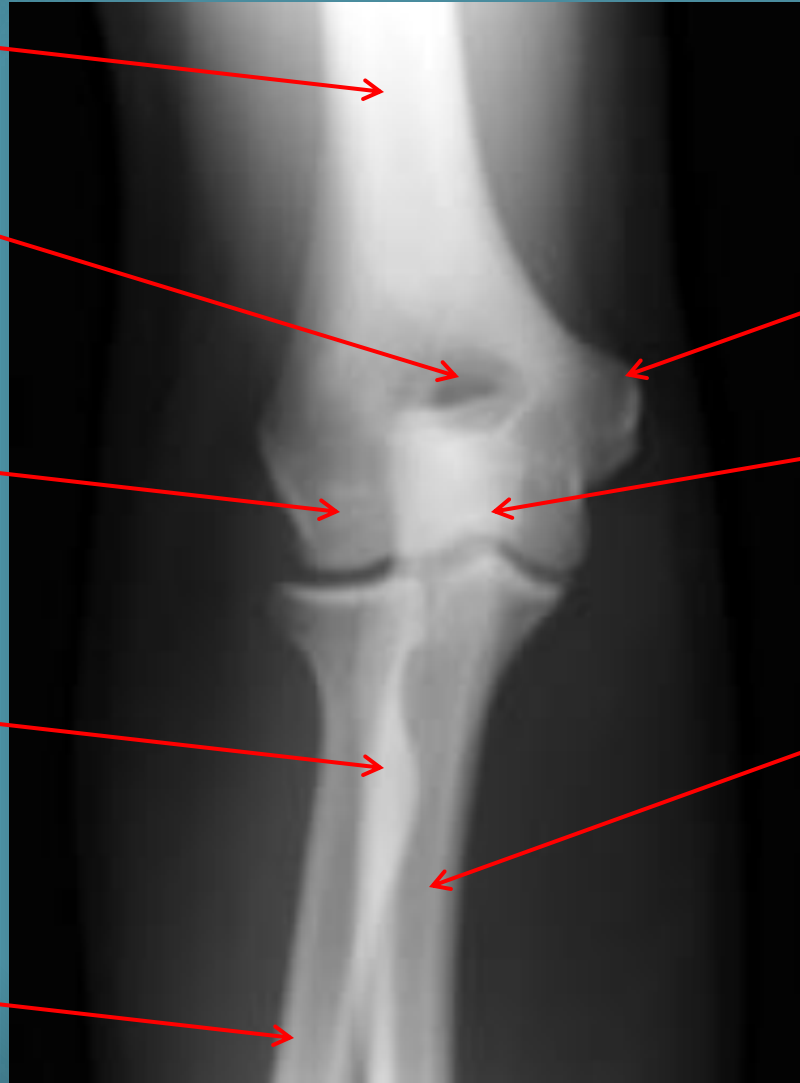
Βραχιόνιο

Ωλεκρανικός
βόθρος

Παρακονδύλια
απόφυση

Κερκιδικό
όγκωμα

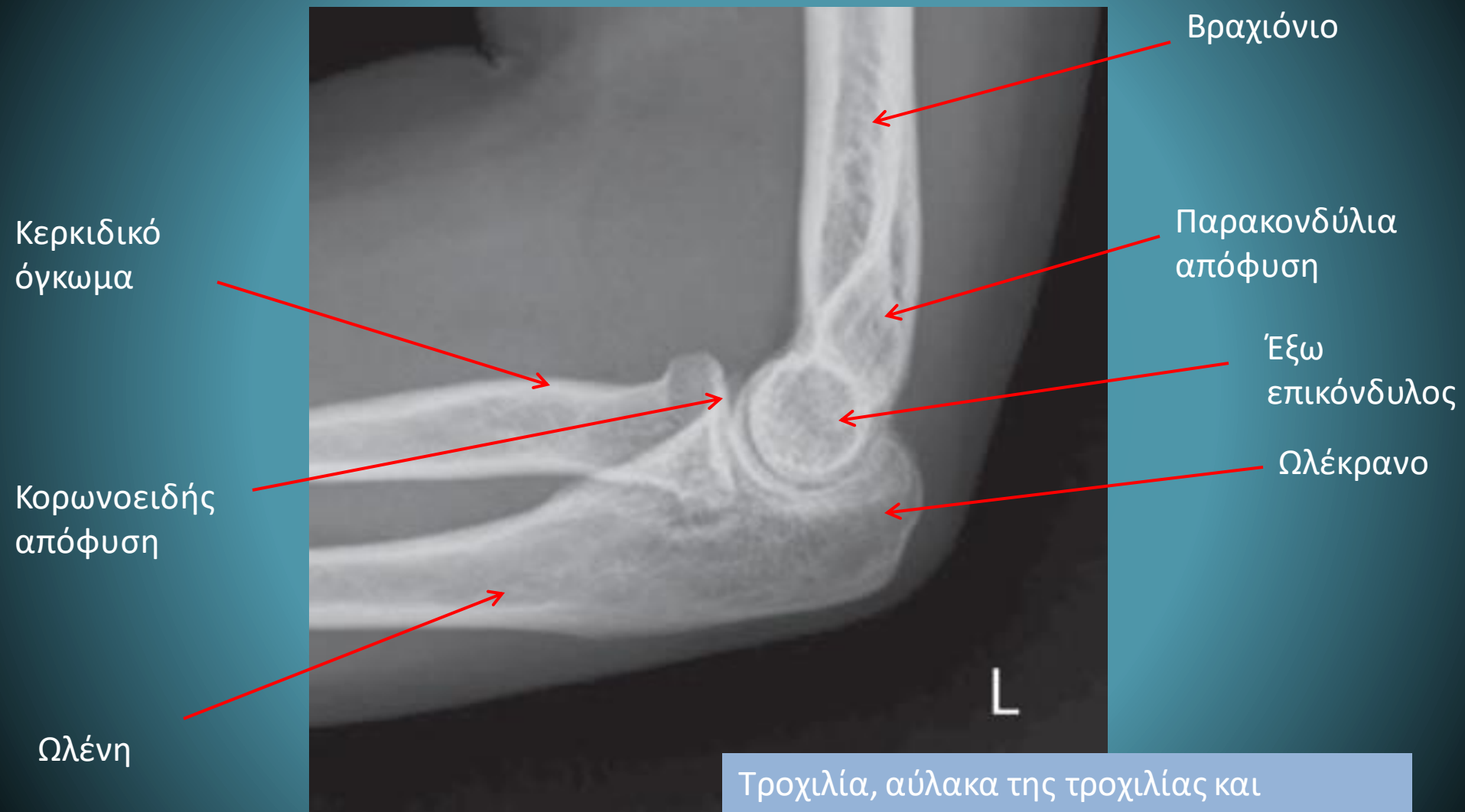
Κερκίδα



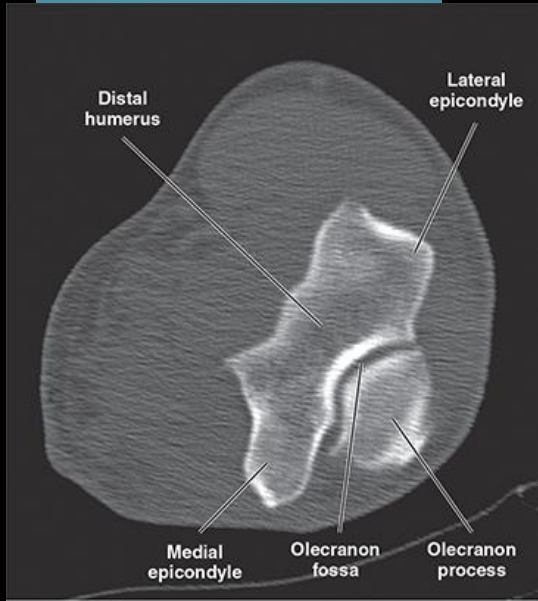
Παρατροχίλια
απόφυση

Ωλέκραιο

Ωλένη



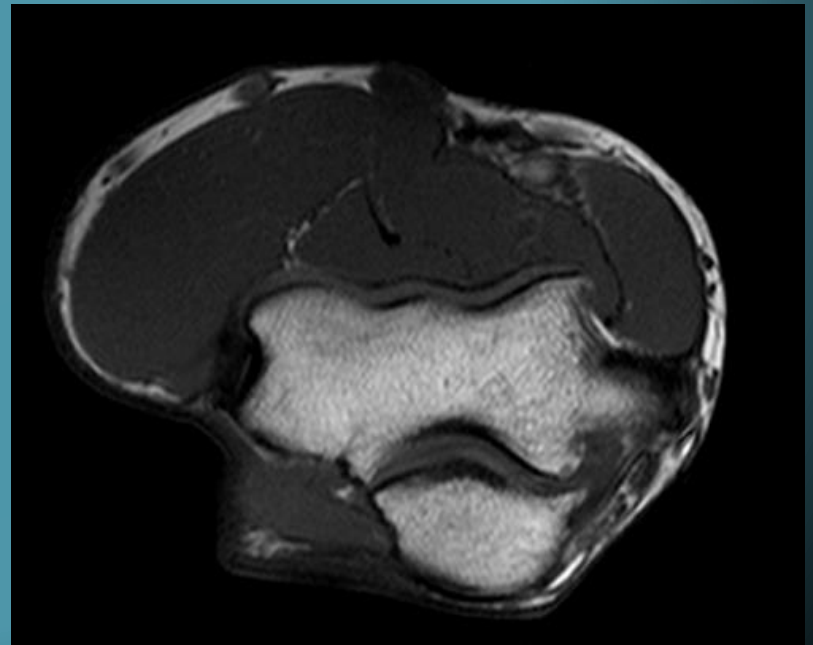
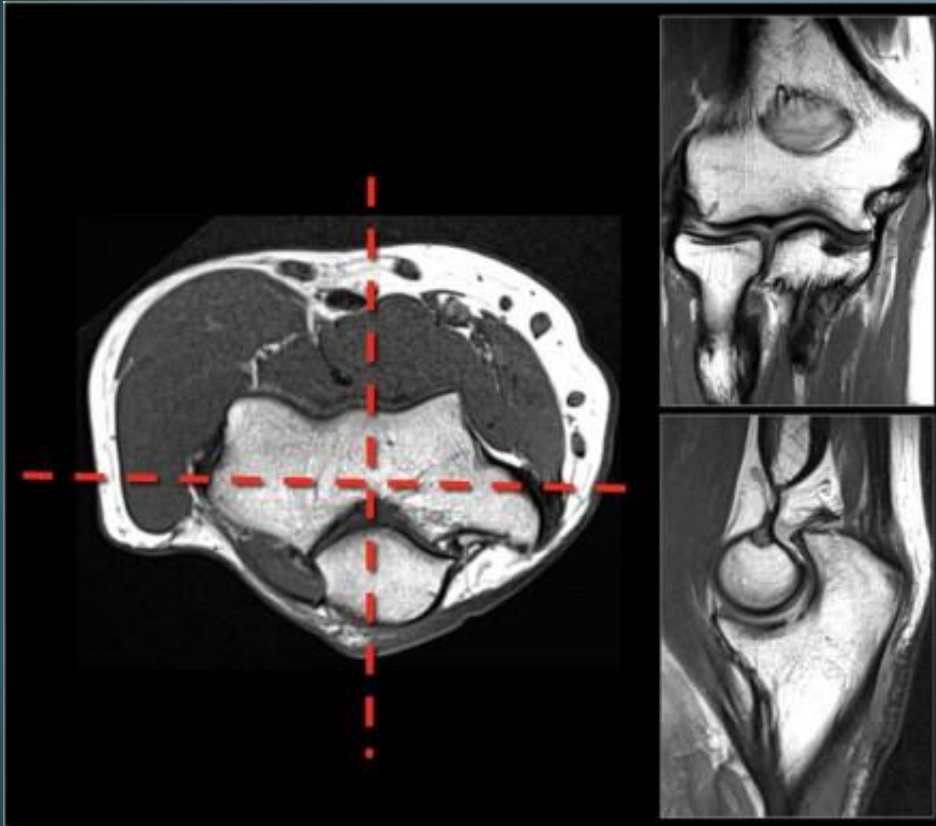
Τροχιλία, αύλακα της τροχιλίας και
επικόνδυλος του βραχιονίου ομόκεντροι
κύκλοι.



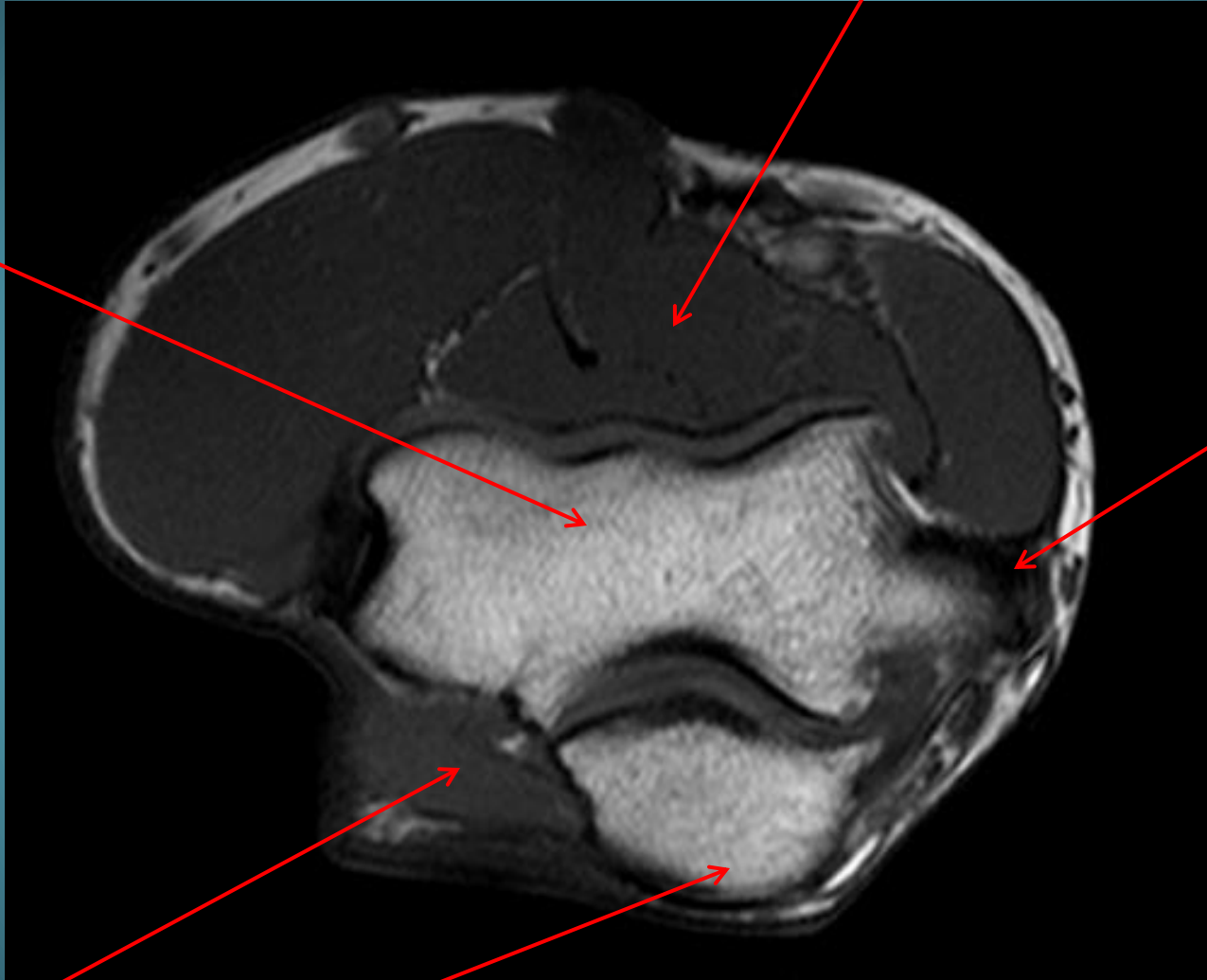
CT



MRI αγκώνος



Δικέφαλος
βραχιόνιος
μυς

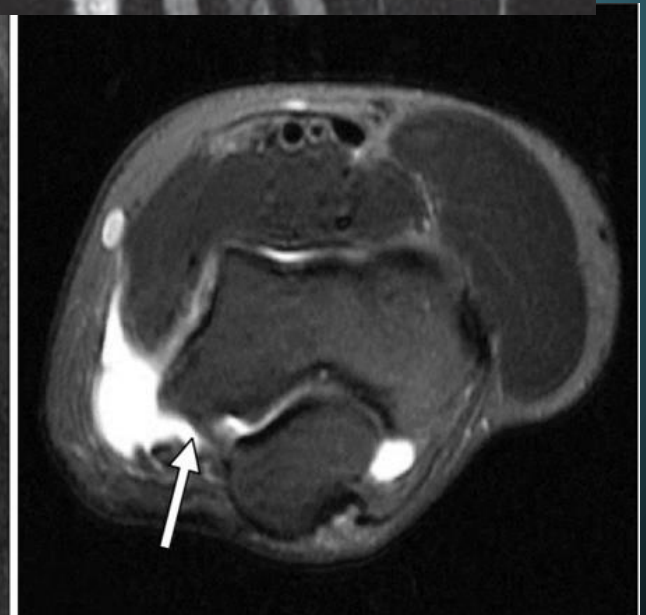


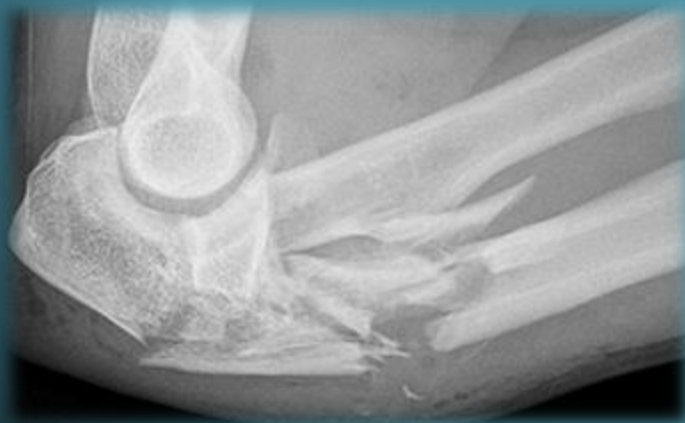
Βραχιόνιο

Κατάφυση
τένοντα
κοινού
εκτείνοντα

Ωλέκραιο

Αγκωνιαίος μυς

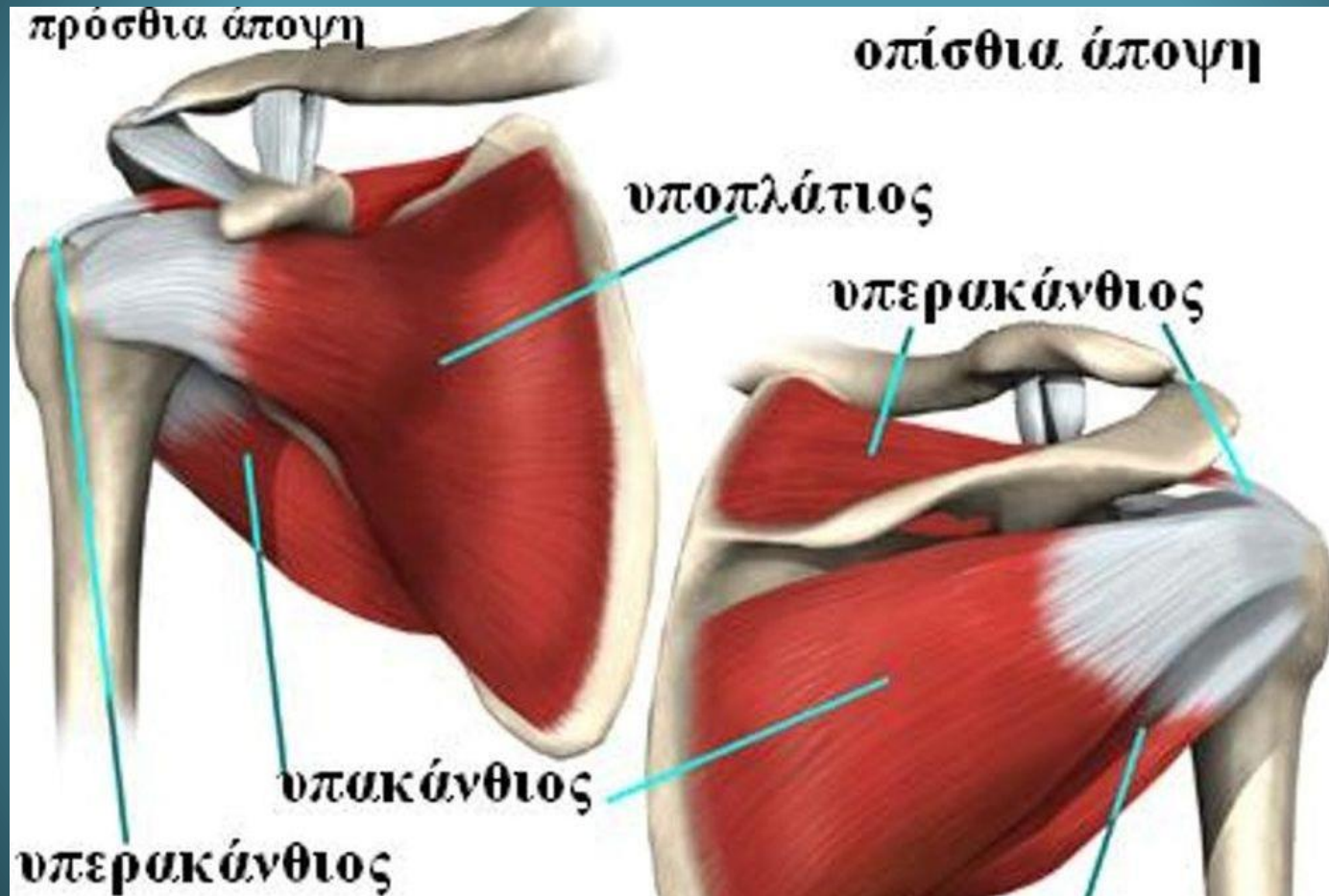




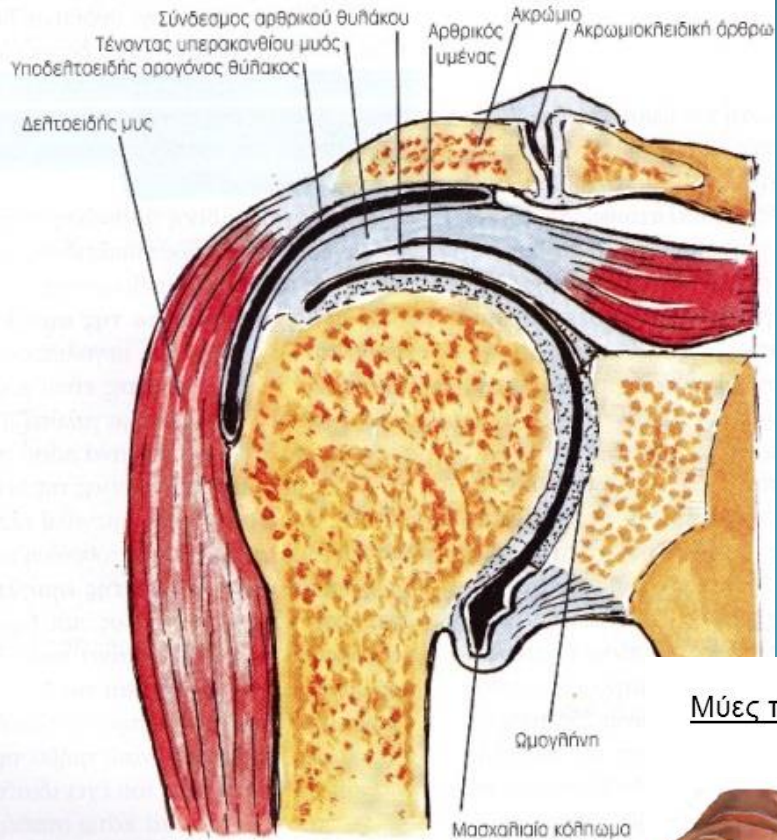
Όμος



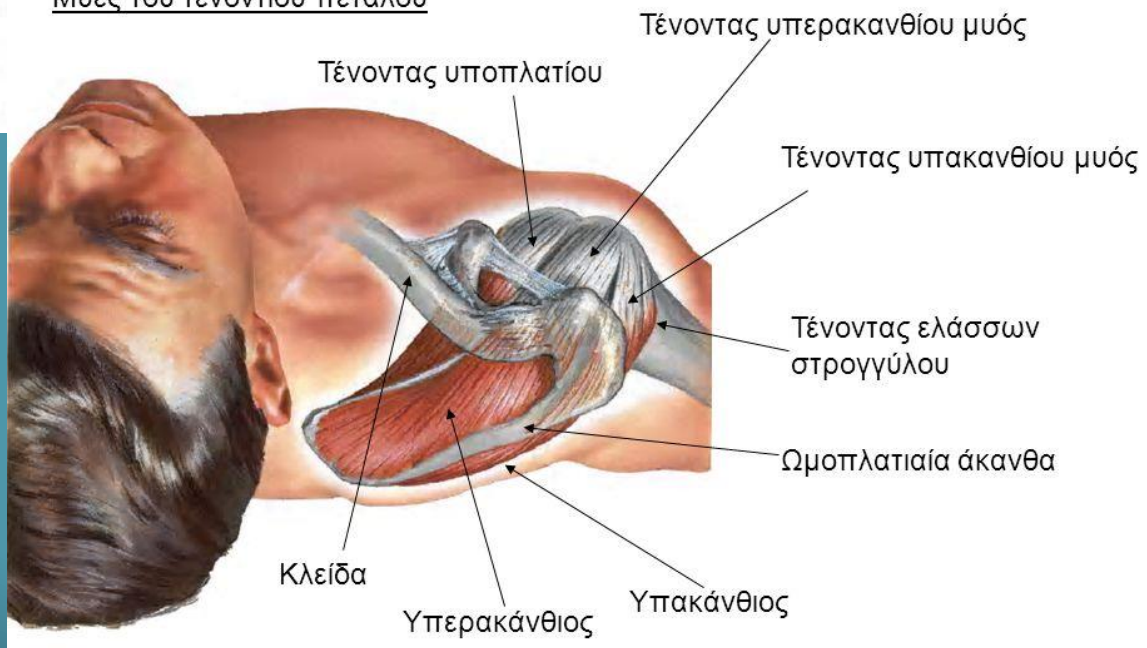
Όμος- μύες-τένοντες



ελάσων
στρογγύλος



Μύες του τενόντιου πετάλου



α/α γληνοβραχιόνιας άρθρωσης

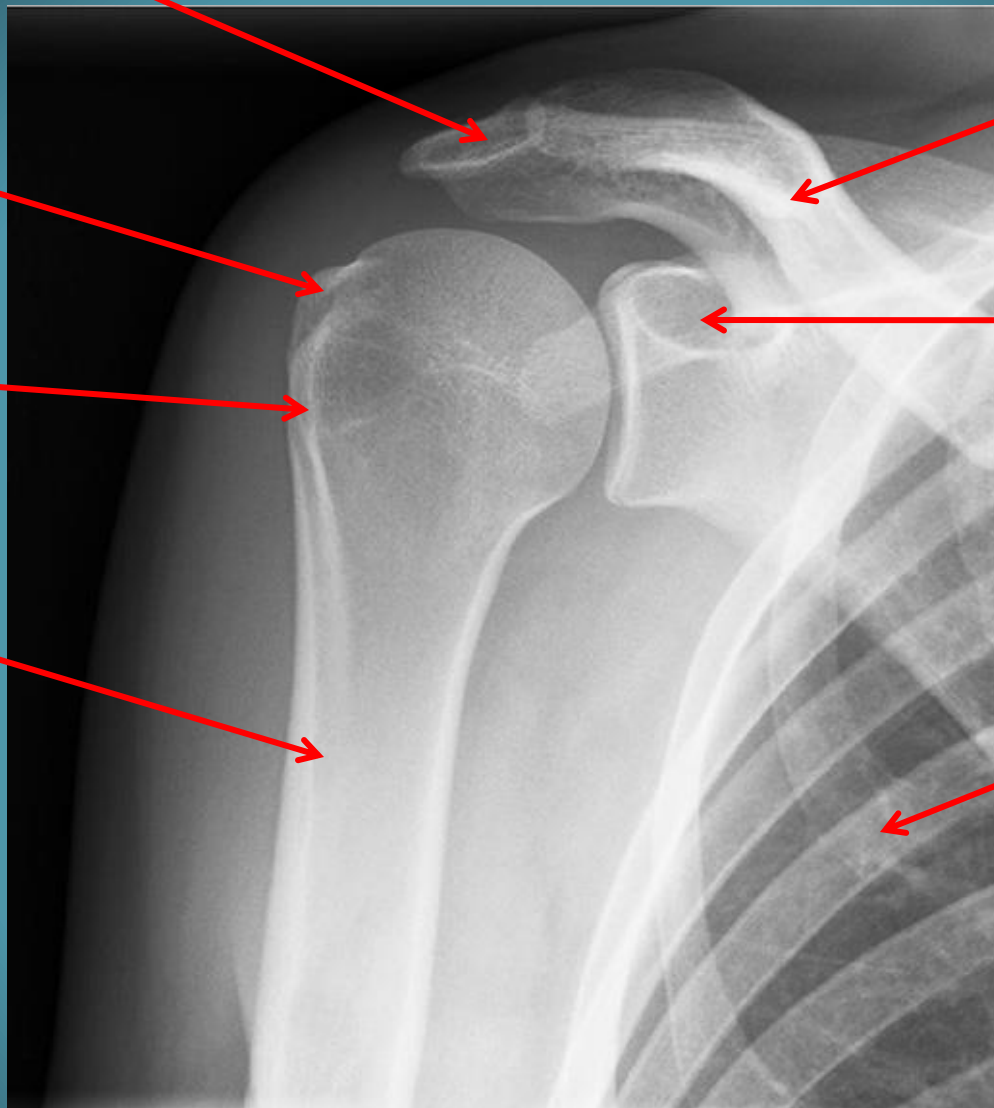


Ακρώμιο

Μείζον
βραχιόνιο
όγκωμα

Έλασσον
βραχιόνιο
όγκωμα

Βραχιόνιο



Κλείδα

Κορακοειδής
απόφυση

Οπίσθια
πλευρά

CT ώμου



AX

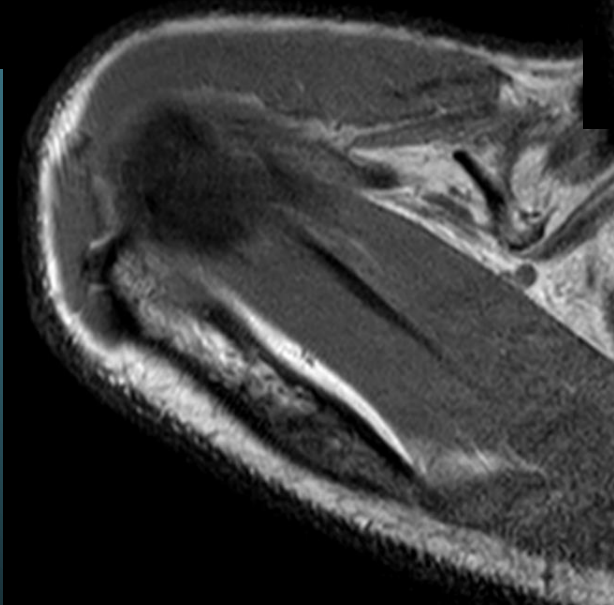
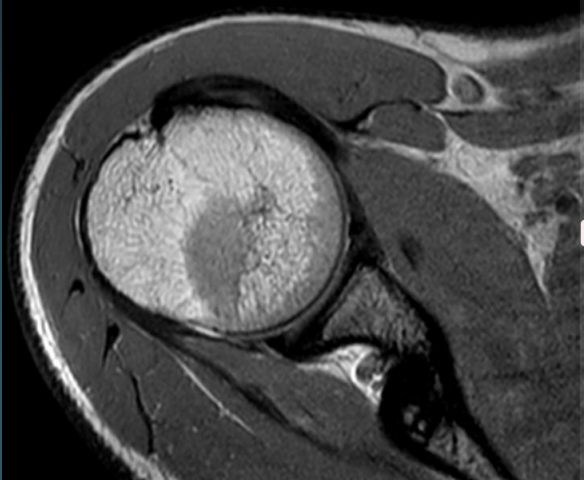


COR



SAG

MRI ώμου



Υποπλάτιος μυς
και τένοντας

Κεφαλή
βραχιονίου

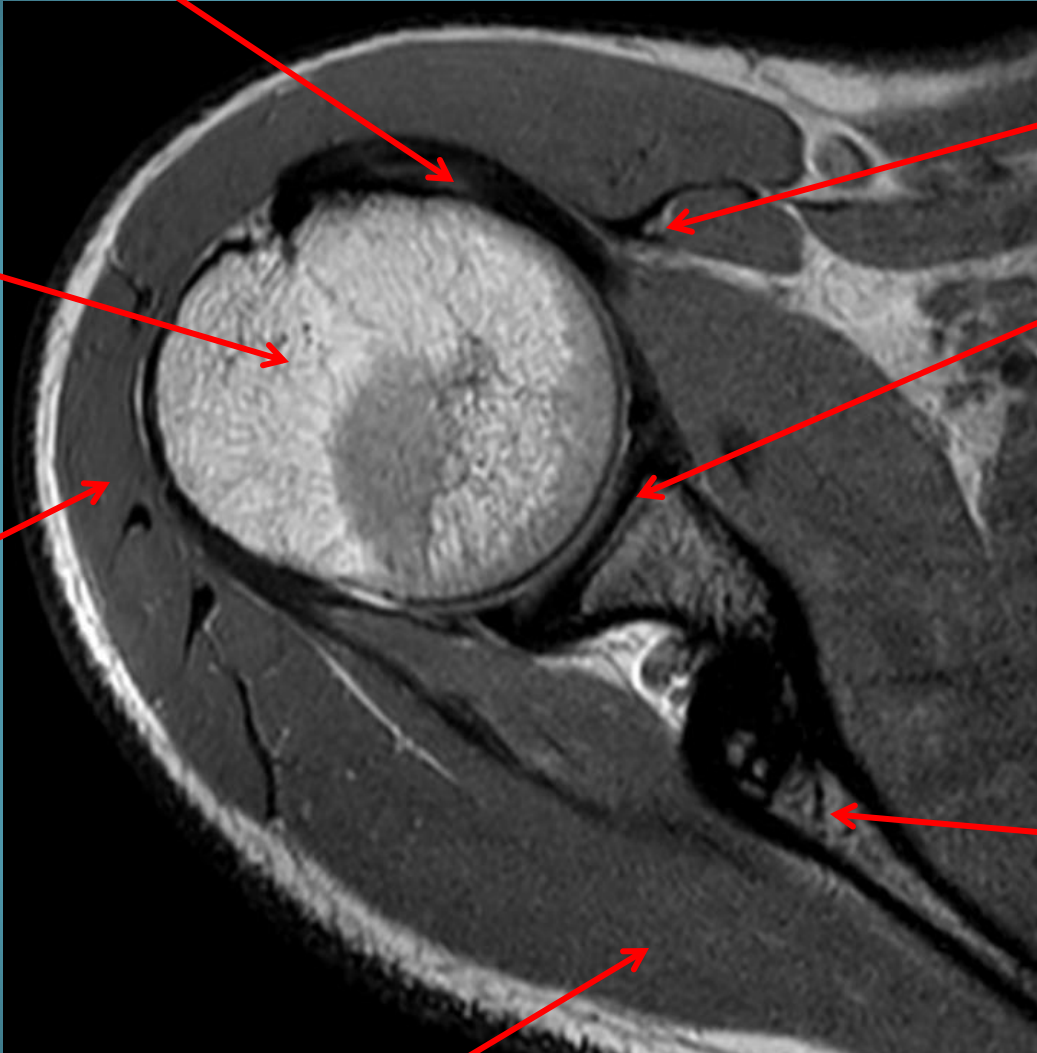
Κορακοειδής
απόφυση

Υαλοειδής
αρθρικός
χόνδρος

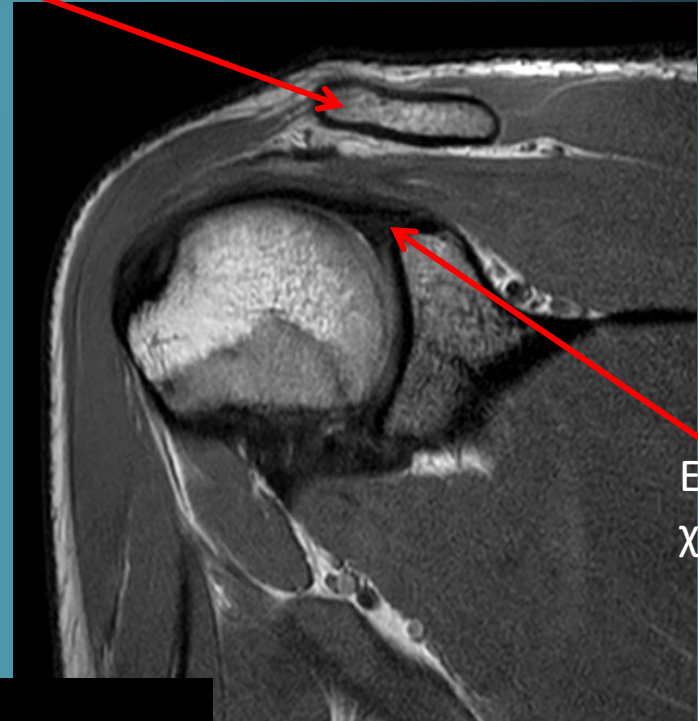
Δελτοειδής
μυς

Ωμοπλάτη

Υπακάνθιος μυς



Ακρώμιο

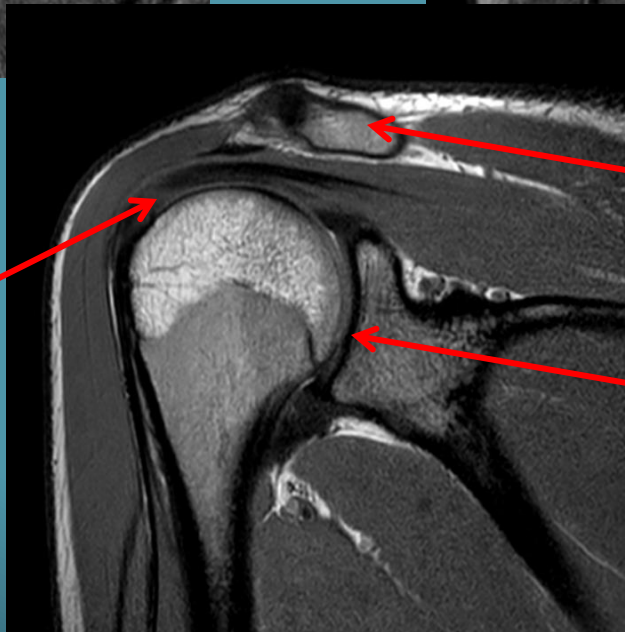


Επιχείλιος χόνδρος



Κορακσειδής απόφυση

Υποπλάτιος μυς τένοντας



Ακρώμιο

Γληνοβραχιόνια άρθρωση

Υπερακάνθιος μυς και τένοντας

